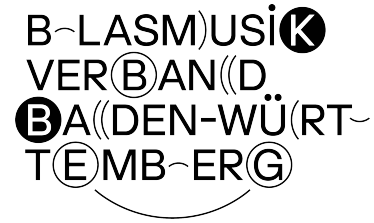


Leitfaden zur Erstellung von Teilnehmer- und Besetzungslisten mit der ComMusic-Software für die Wertungsspielteilnahme

H.Kempton, 02/2010



Allgemeines

Im Rahmen der Anmeldung zu einem Wertungsspiel (Jugendwertungsspiel, Wettbewerb, ...) im BVBW muss vom teilnehmenden Orchester bzw. Ensemble eine Teilnehmerliste sowie eine Besetzungsliste eingereicht werden.

Die Teilnehmer- und Besetzungsliste kann manuell mit einer bereitgestellten Vorlage (verfügbar als Excel- und als PDF-Datei) oder mit dem ComMusic-Vereinsprogramm (ab Version 2009) erstellt werden.

Alle notwendigen Vorlagen sowie Hinweise befinden sich auf der Internet-Seite des BVBW www.bvbw-online.de unter der Rubrik „Wertungsspiele“ im „Service-Center“.

Manuelle Erstellung mit der Excel-Datei oder PDF-Datei

Bei Verwendung der Vorlage sind die Teilnehmer- und die Besetzungsliste auf EINEM Blatt zusammengefasst. Das Ausfüllen der Vorlage ist entsprechend dem beigefügten Beispiel vorzunehmen.

Erstellung mit der ComMusic-Software

Die ComMusic-Vereinssoftware bietet ab der Version 2009 im Reporter die Erstellung von Teilnehmer- und Besetzungslisten an. Hierzu gibt es entsprechende Dokumentvorlagen im Verzeichnis „Vorgefertigte Dokumente / Wertungsspiele“.

Für die Anwendung der Dokumentvorlagen müssen folgende Vorarbeiten in der Personenverwaltung vorgenommen werden:

1. Die Standard-Besetzung in den Instrumenten muss eingestellt sein (siehe Voreinstellungen der ComMusic-Software)
2. Alle Personen, die am Wertungsspiel teilnehmen (auch Aushilfen), müssen in der Personenverwaltung mit einer Karteikarte namentlich angelegt sein.
3. Alle Personen, die am Wertungsspiel teilnehmen, müssen einem Orchester angehören (siehe Vereinsbereich).

Standard-Besetzung in den Instrumenten einstellen

In den Voreinstellungen ist im Register „Besetzung“ die Wettbewerbsbesetzung „Konzert- und Marschmusik“ auszuwählen und zu übernehmen. Vor der Übernahme der Standard-Besetzungsliste sollten Sie den Hinweistext in der Maske unten rechts beachten.

11014A000 - Vereinsverwaltung - [Voreinstellungen]

Datei Voreinstellungen Programme Verwaltungen Hilfe

Personen Vereine Firmen Inventar Lehrgänge Termine Rechnungen Kleidung Notenarchiv Veranstaltung Instrumente Serverstatus

Schließen Abbrechen Übernehmen Hilfe

Artikel **Besetzung** Statistiken Bereiche / Qualifikation Bankleitzahlen Anschluss / Eigentumsart Branchen / Rubriken Anreden Stimmen / Unterricht Vereinsarten

Besetzung			Register	
Nr.	Instrument	Register	Nr.	Register
1	Kl. Flöte in C	Flöte	1	Flöte
2	Gr. Flöte in C	Flöte	2	Oboe
3	Oboe	Oboe	3	Fagott
4	Fagott	Fagott	4	Klarinette
5	Es-Klarinette	Klarinette	5	Saxophon
6	1. B-Klarinette	Klarinette	6	Flügelhorn
7	2. B-Klarinette	Klarinette	7	Trompete
8	3. B-Klarinette	Klarinette	8	Horn
9	4. B-Klarinette	Klarinette	9	Tenorhorn
10	Alt Klarinette in Es	Klarinette	10	Bariton
11	Bassklarinette	Klarinette	11	Posaune
12	1. Alt-Saxophon in Es	Saxophon	12	Bass
13	2. Alt-Saxophon in Es	Saxophon	13	Schlagzeug
14	1. Tenor-Saxophon in B	Saxophon		
15	2. Tenor-Saxophon in B	Saxophon		

Drucken

alle Wettbewerbsbesetzungen anzeigen
 Stimmen einer Wettbewerbsbesetzung anzeigen
 Wettbewerbsbesetzung übernehmen

Wenn Sie schon Einträge in der Besetzung vorgenommen haben und eine Standardbesetzung übernehmen möchten, ist es sinnvoll, die Nummern Ihrer Instrumente mit denen der Standard Wettbewerbsbesetzung anzugleichen. Dadurch sind die Zuordnungen der Instrumente zu den Personen nach der Übernahme noch korrekt.

Pflege der Daten in der Personenkartei

Für das Erscheinen der Musiker auf der Teilnehmerliste ist es erforderlich, dass alle Musiker einem bestimmten Vereinsbereich, wie z.B. dem „Stammorchester“, zugeordnet sind. Darüber hinaus muss jeder teilnehmende Musiker im Status „aktiv“ (siehe Register „Status/Funktionen“) sein.

11014A000 - Vereinsverwaltung - [Personen]

Datei Voreinstellungen Programme Verwaltungen Hilfe

Personen Vereine Firmen Inventar Lehrgänge Termine Rechnungen Kleidung Notenarchiv Veranstaltung Instrumente Serverstatus

Auswahl Sortieren Suche Liste Schließen Abbrechen Übernehmen

Spenden / Abonnement Bild Ausbilder / Schüler Instrumente / Förderung Register
 Anschrift Kommunikation Status / Funktionen Mitgliedszeiten / Ehrungen Bereich / Qualifikation Eltern / Kinder Beiträge / Bank

Nummer
 Vorname - Name

Keine Wertungsspielteilnahme
 Aushilfe (Wertungsspiel)

Vereinsbereiche (Abteilungen)			
Bereich	Von	Bis	Bemerkung
Stammorchester	01.01.2000		

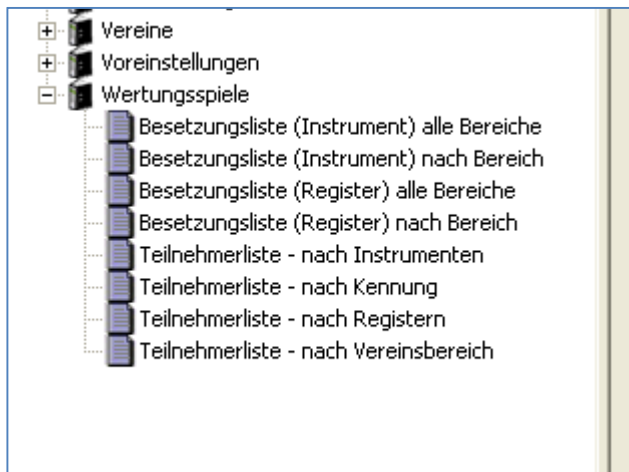
Qualifikationen			
Datum	Qualifikation	Abschluss	Bemerkung

Bei Musikern, die als Aushilfen am Wertungsspiel teilnehmen, ist die Option „Aushilfe“ zu aktivieren. Die Aushilfe muss wie ein normaler aktiver Musiker im Programm aufgenommen werden.

Musiker aus dem ausgewählten Vereinsbereich, die am Wertungsspiel nicht teilnehmen, werden über die Option „Keine Wertungsspielteilnahme“ gekennzeichnet.

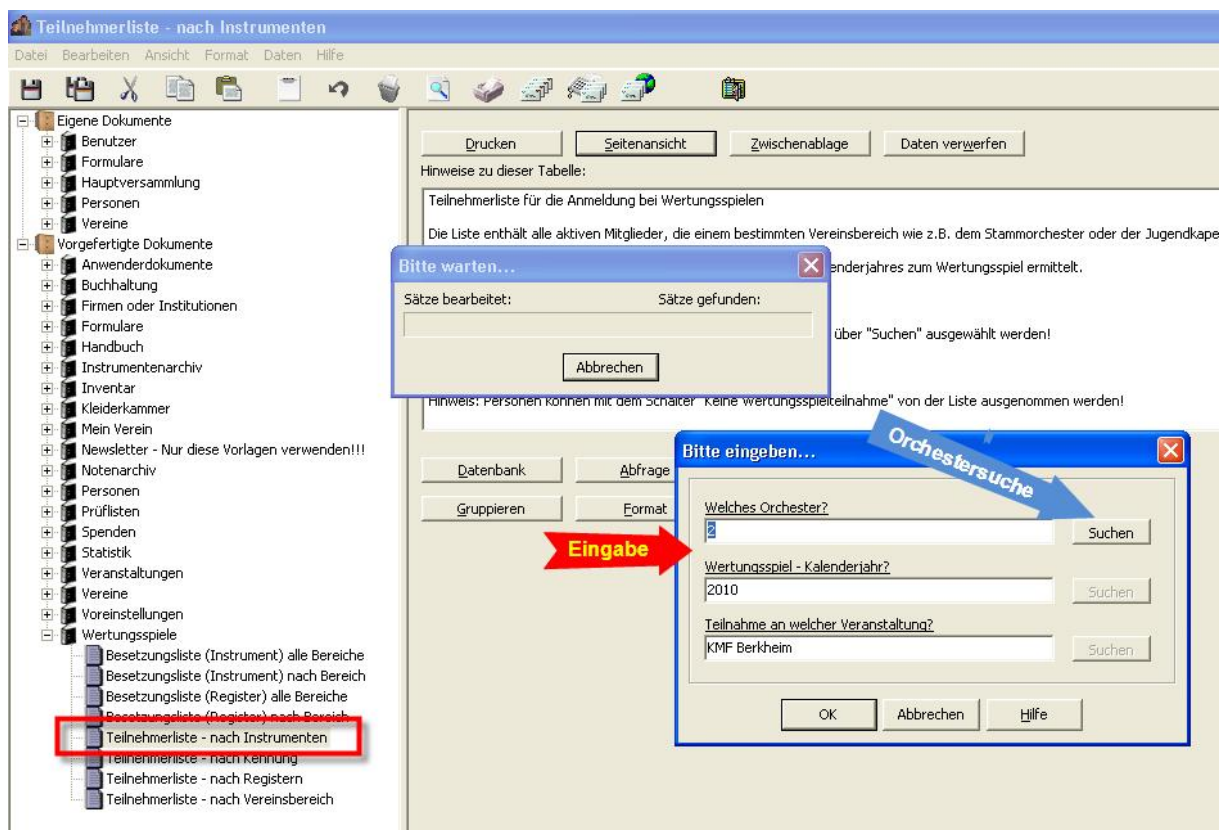
Reporter – Teilnehmerliste aufrufen

Im Reporter sind im Verzeichnis „Vorgefertigte Dokumente / Wertungsspiele“ diverse Listen für die Erzeugung von Teilnehmer- und Besetzungslisten verfügbar:



Die Vorlage „Teilnehmerliste – nach Instrumenten“ erzeugt eine Teilnehmerliste gruppiert nach den jeweiligen Besetzungen und bietet für die Anmeldung zu den Wertungsspielen des Blasmusikverbandes die richtige Liste.

Nach Aufruf der Liste sind die Angaben zum gewünschten Vereinsbereich (hier die Nr. 2 = Stammorchester) sowie zur Wertungsspielveranstaltung zu machen:



Die erstellte Teilnehmer- und Besetzungsliste hat folgende Gestalt und kann nun ausgedruckt werden:

MV Demo

Teilnehmerliste - nach Instrumenten für KMF Berkheim

1. B-Klarinette

lfd. Nr.	Name	Vorname	Aktiv seit	Instrument	Alter	Alter > 21 ?	Aushilfe
1	Föhr	Eugen	01.01.1998	1. B-Klarinett	49	Ja	Nein

1. Tenorhorn in B

lfd. Nr.	Name	Vorname	Aktiv seit	Instrument	Alter	Alter > 21 ?	Aushilfe
1	Huchler	Wolfgang	01.01.1995	1. Tenorhorn	40	Ja	Ja
2	Kempter	Hubert	01.01.1974	1. Tenorhorn	46	Ja	Nein
3	Ott	Harald	01.03.1994	1. Tenorhorn	36	Ja	Nein

1. Trompete in B

lfd. Nr.	Name	Vorname	Aktiv seit	Instrument	Alter	Alter > 21 ?	Aushilfe
1	Kempter	Erwin	01.01.1978	1. Trompete	36	Ja	Nein